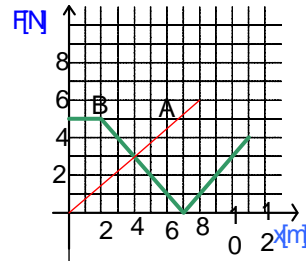


TAREA 7
CORRESPONDIENTE AL CAPITULO 7 Y 8

1. En el gráfico se muestran dos fuerzas una roja y una verde en función de la posición:
¿Qué fuerza realiza mas trabajo entre los 0 y 4 segundos?

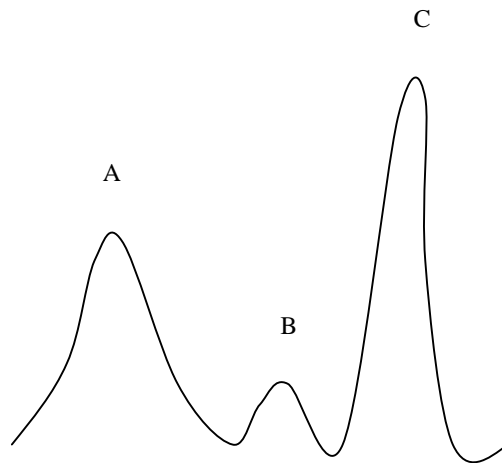


- a) Ambas el mismo
- b) La roja
- c) La verde

2. Del mismo gráfico que la pregunta 1, qué fuerza realiza más trabajo, entre los 4 y 8 segundos?

- a) Ambas el mismo
- b) La roja
- c) La verde

3. Si se suelta una partícula en la montaña rusa desde el punto A con velocidad V_A . La velocidad en el punto B



será:

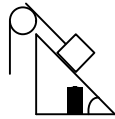
- a) Mayor a la velocidad V_A
- b) Menor a la velocidad V_A
- c) Igual a la velocidad V_A

4. En la misma situación que la planteada en la pregunta 3. La velocidad en el punto C será:

- a) Mayor a la velocidad V_A
- b) Menor a la velocidad V_A
- c) Igual a la velocidad V_A

5. Dos gruas A y B remolcan dos autos del mismo peso, la grúa A viaja a mayor velocidad que B
- A es más potente que B
 - B es más potente que A
 - No se puede determinar cual es más potente

Se tiene el siguiente sistema . De las todas las fuerzas que actúan sobre el bloque de la figura cuáles realizan trabajo positivo, negativo o cero? Si el bloque se desliza



hacia abajo.

- El peso realiza trabajo:
 - positivo
 - negativo
 - cero
 - La normal realiza trabajo positivo
 - Positivo
 - negativo
 - cero
 - La fricción realiza trabajo:
 - Positivo
 - negativo
 - cero
 - La tensión de la cuerda realiza trabajo:
 - Positivo
 - negativo
 - cero
10. la energía cinética de una partícula puede ser negativa?
- Siempre lo es
 - Nunca
 - A veces dependiendo de la situación
11. Una bala tiene el doble de masa que otra . Que velocidad debería tener la más pequeña respecto de la más grande para que tengan la misma energía cinética:
- La mitad de la velocidad de la grande
 - El doble de la velocidad de la grande
 - 1.4 veces la velocidad de la grande